



BERUFSORIENTIERUNGSPROGRAMM FÜR GYMNASIEN – BOP

Für Schülerinnen und Schüler ab Klasse 7

Was ist BOP?

Das Berufsorientierungsprogramm für Gymnasien – BOP – richtet sich an Schülerinnen und Schüler ab Klasse 7 und ist ein erster Schritt zur beruflichen Orientierung.

Ziel des Programms ist, junge Menschen anzuregen, sich mit dem Thema ihres späteren beruflichen Weges auseinanderzusetzen.

Die Jugendlichen erkunden zunächst ihre Stärken in einer Potenzialanalyse, dann testen sie an Praxistagen zur beruflichen Orientierung (BO-Tage) verschiedene Berufsfelder praxisnah aus.

Potenzialanalyse

In der Potenzialanalyse erarbeiten die Jugendlichen gemeinsam mit unseren Fachkräften ein persönliches Stärkenprofil. Dabei entdecken sie verborgene Potenziale, erkennen soziale und methodische Kompetenzen und gewinnen neue Perspektiven auf ihre Fähigkeiten.

Ein Abgleich zwischen der eigenen Selbsteinschätzung und dem Feedback der erfahrenen Fachkräfte hilft, Ziele klarer zu definieren – und bildet eine fundierte Basis für weitere Entscheidungen im Berufsorientierungsprozess.

Praxistage (BO-Tage)

Berufe erleben statt nur darüber reden – ausprobieren statt nur überlegen!

Während der Praxistage, den sogenannten BO-Tagen, setzen sich die Schülerinnen und Schüler aktiv mit verschiedenen Berufsfeldern auseinander. Aus den angebotenen Berufsfelder wählen Sie 2 aus und erhalten an 4 Tagen realistische Einblicke in berufliche Tätigkeiten. Dabei erleben sie hautnah, wo ihre Interessen liegen und welche Tätigkeiten zu ihren Stärken passen. Die Erfahrungen aus der Praxis helfen, mehr Struktur und Orientierung in die Berufswahl zu bringen.

Beim anschließenden Vertiefungstag geht es noch konkreter zur Sache: Gemeinsam mit Kooperationspartnern aus der Praxis vertiefen die Jugendlichen ihre Einblicke in einzelne Berufe und erhalten direkte Rückmeldungen von Fachkräften.

Auflistung der Berufsfelder (BF) für die Praxistage



BF1 - Gesundheit, Pflege

Stationen:

Medizin, Pflege, Prävention (Ernährung, Sport, Stressmanagement), Gesundheitsmanagement, Pharmazie und Forschung, Rehabilitation, Pädiatrie)

Vertiefungstag:

im medizinischen oder sozialen Bereich



BF2 - Erziehung, Pädagogik

Stationen:

frühkindliche Entwicklung, pädagogische Ziele in Kindheit und Jugendalter, Werte in der Erziehung, Arbeit mit Menschen mit Beeinträchtigung

Vertiefungstag:

Kommunikation



BF3 - Recht, Schutz und Sicherheit

Stationen:

Sicherheit (am Flughafen), Zoll, Gericht - Justiz

Vertiefungstag:

Einsatzbereiche der Polizei



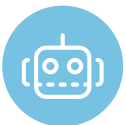
BF4 - Medien, Kommunikation, Veranstaltung, Druck

Stationen:

Medienrecht, Pressekodex, Interviewführung, Textsorten, Comic, Werbung, Marketing, Veranstaltung planen

Vertiefungstag:

Tonstudio, Film, Fernsehjournalismus, Theater



BF5 - Metall, Elektro

Stationen:

Konventionelle Technisches Zeichnen, 3D Konstruktion mit CAD-Programm, CNC-Fräser, Solarenergie, Robotik

Vertiefungstag:

Konstruieren mit Solid Works, CNC-Drehmaschine, Wasserstoffenergie

GEFÖRDERT VOM



Bundesministerium
für Bildung
und Forschung

Berufsorientierung
Entdecke dein Talent



Bundesinstitut für
Berufsbildung

Kontakt

Europäisches Bildungswerk für Beruf und Gesellschaft
Regionales Kompetenzzentrum Sachsen-Anhalt Mitte

Alt Westerhüsen 50 | 39122 Magdeburg
Fon: 03 91. 6 23 91 30 | Mail: ebg-magdeburg@ebg.de

Leiterin: Ines Brückner
Projektleiterin BOP: Barbara Gyurasits